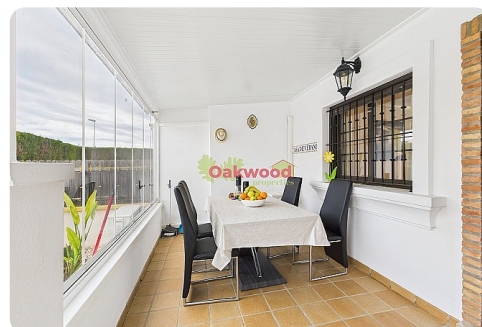




NOUVEAU



149.500€



2



2



141m²



Type de propriété: Maison de ville
Emplacement: Pinar de Campoverde
Zone: Costa Blanca South
Année de construction: 2004

Piscine: Communautaire
Jardin: Privé
Orientation: N / A
Vues: N / A
Parking: Privé/hors route

Aéroport: 50km
Playa: 9.9km
Golf: 3.5km

- ✓ Cheminée
- ✓ Climatisation

- ✓ Grilles de sécurité
- ✓ Solarium

- ✓ Garage
- ✓ Terrasse

Cette maison spacieuse s'étend sur quatre niveaux et offre un excellent agencement avec un fort potentiel de personnalisation.

À l'avant, un jardin facile d'entretien vous accueille, menant à une véranda actuellement aménagée en salle à manger, idéale pour profiter des repas à la lumière naturelle.

À l'intérieur, le salon dispose d'une cheminée intégrée et mène à une cuisine blanche moderne, lumineuse et fonctionnelle. Depuis le couloir principal, vous accédez à une salle d'eau avec toilettes, ainsi qu'à une terrasse privée à l'arrière. Un escalier extérieur descend vers un espace de stationnement et un grand garage avec entrée indépendante.

À l'étage, vous trouverez deux grandes chambres doubles, dont une avec un balcon accessible par des portes-fenêtres. Une grande salle de bain familiale complète ce niveau.

Un dernier escalier mène à un solarium privé sur le toit, parfait pour profiter du soleil et des vues dégagées.

Parfait comme résidence secondaire, bien locatif ou résidence principale, dans un secteur recherché avec un beau potentiel.

Certificat énergétique: **En attente**

